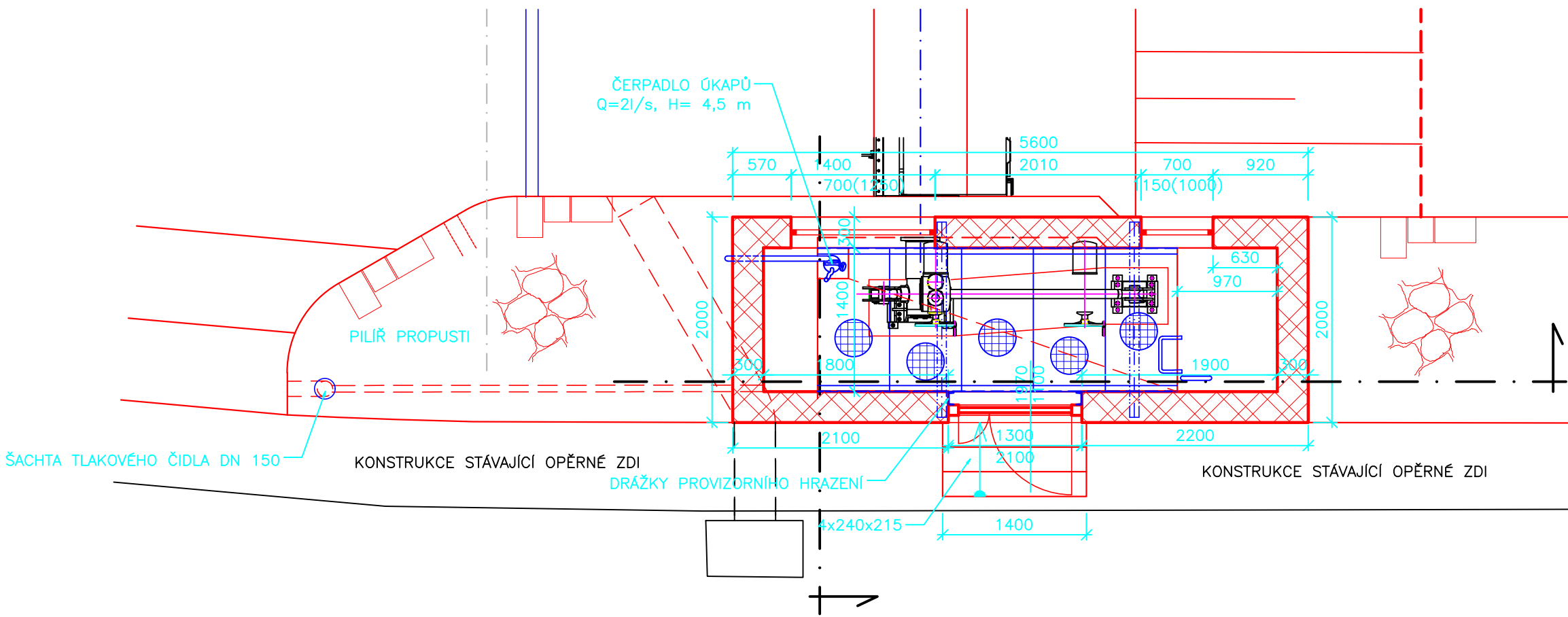
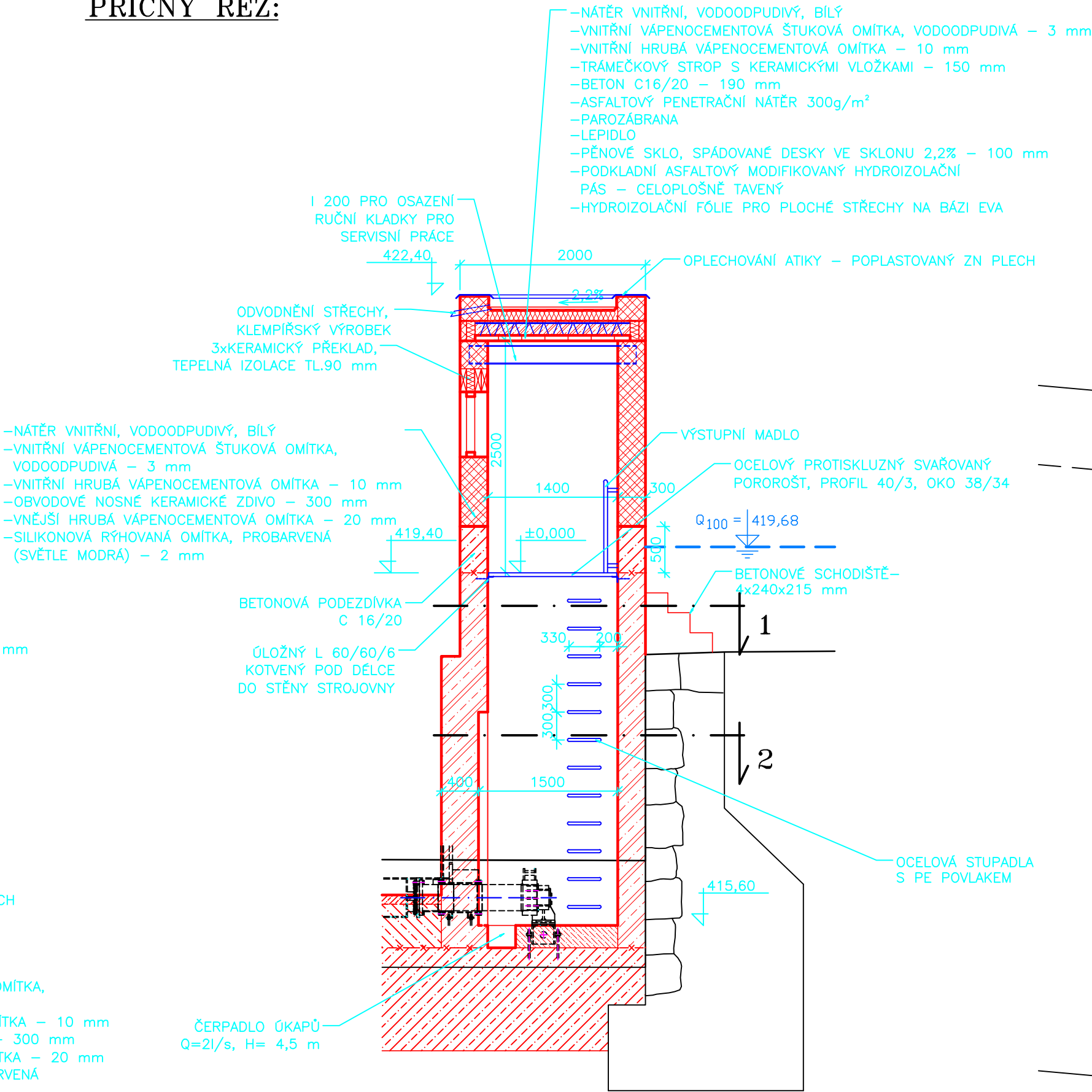


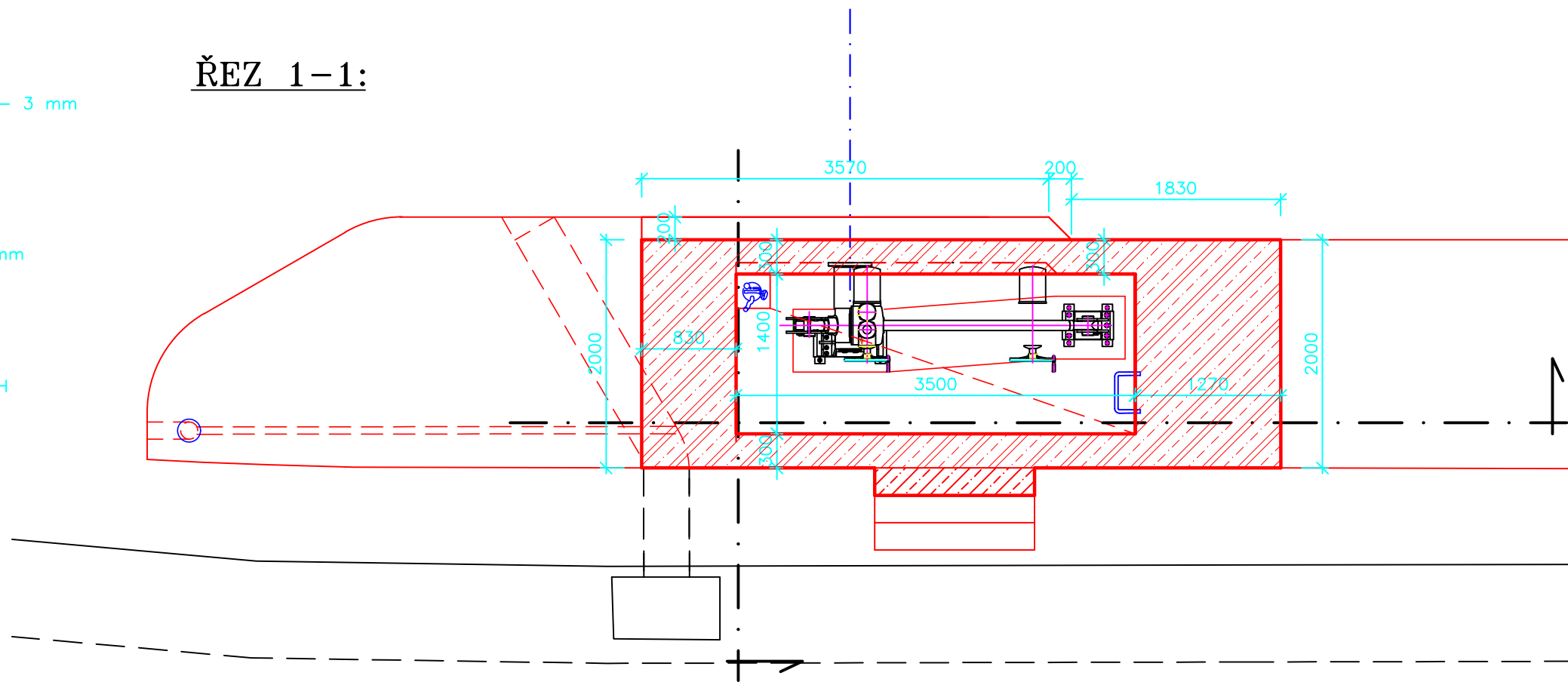
PŮDORYS:



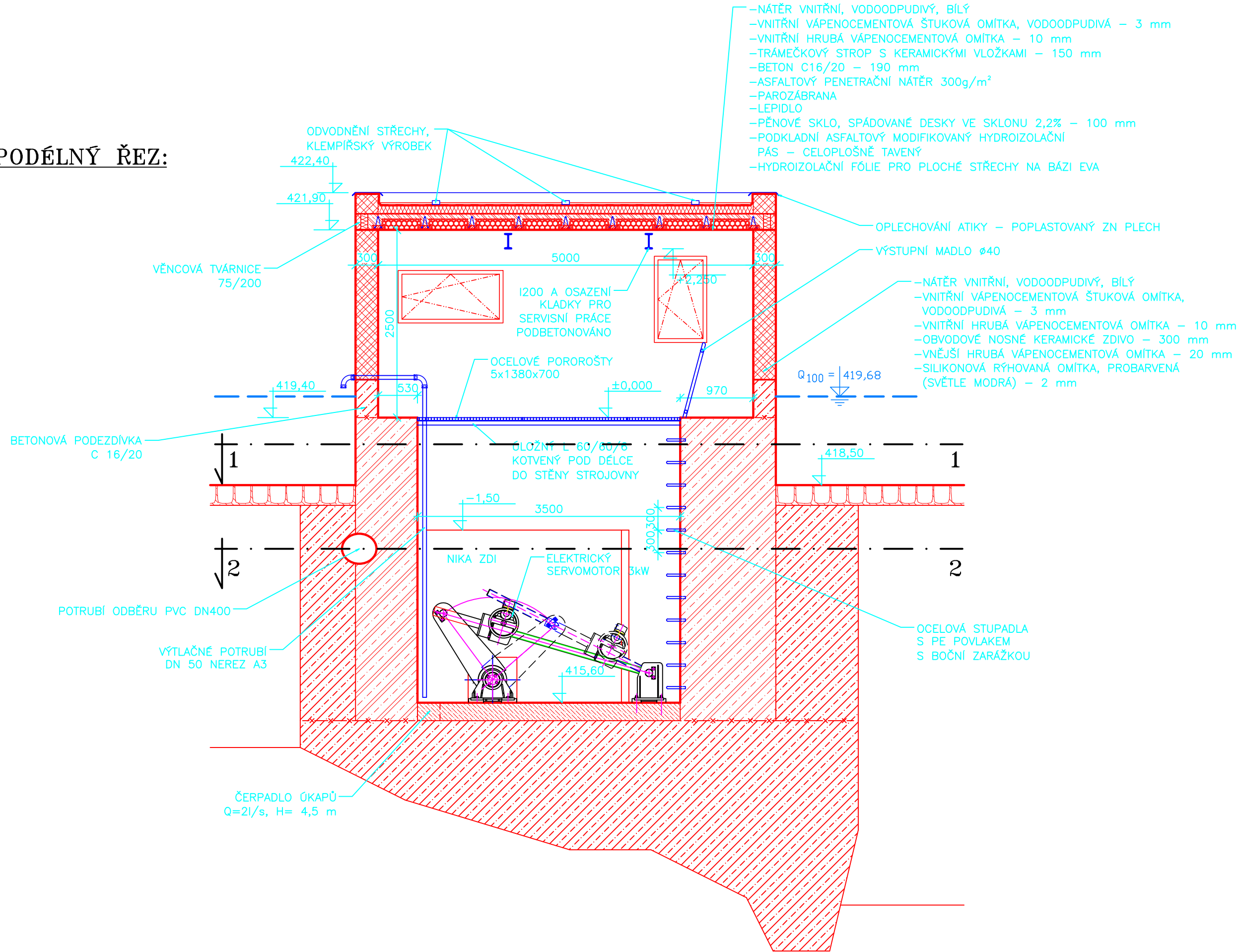
PŘÍČNÝ ŘEZ:



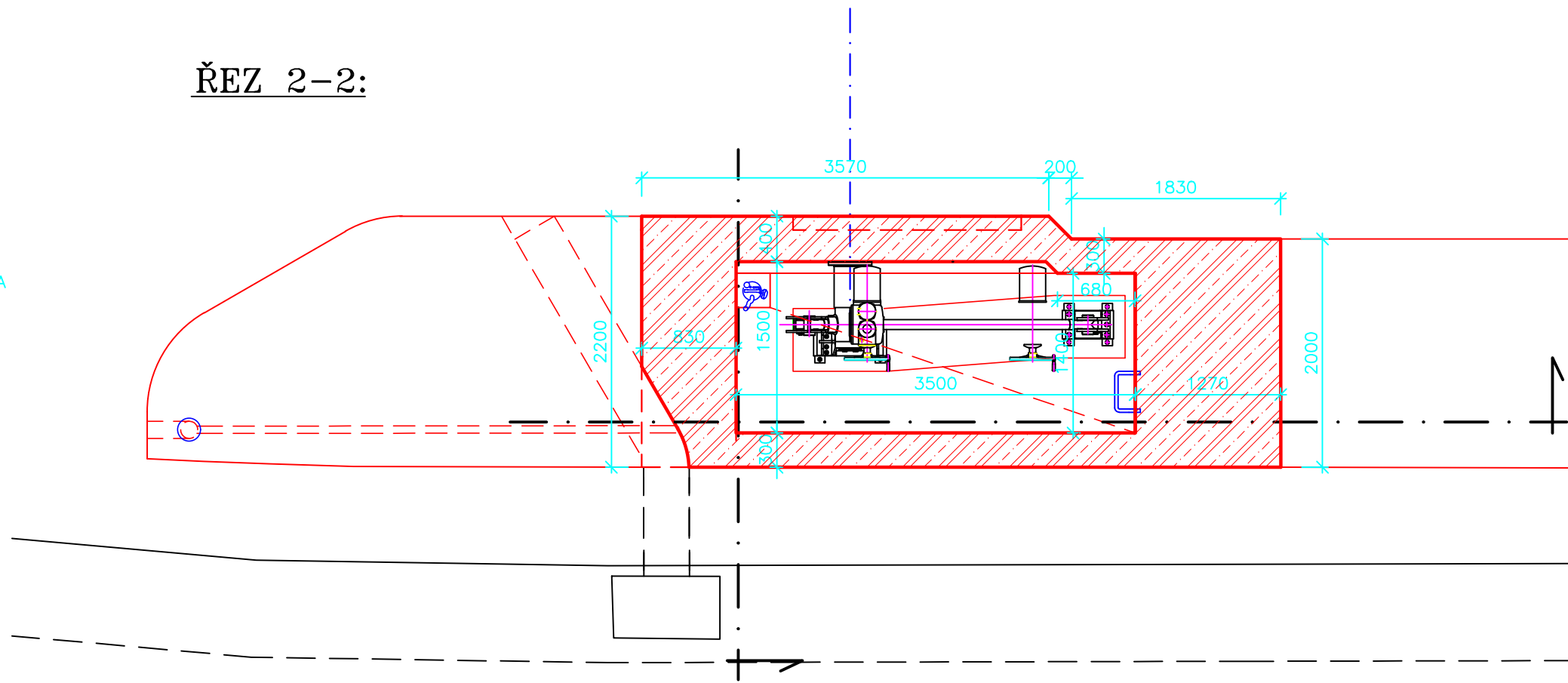
ŘEZ 1-1:



PODÉLNÝ ŘEZ:



ŘEZ 2-2:



POZNÁMKY:
DO KONSTRUKCE STĚNY STROJOVNY
BUDE V MEZIFÁZI OSAZEN A ZABETONOVÁN
BOČNÍ ŠTÍT KLAPKY A
LÍMEC PRODLOUŽENÍ SPODNÍ TROUBY DO PILÍŘE

ZKLÁDÁNÍ BLIZKO ČI POD ZÁKLADOVOU SPÁROU
SOUSEDNÍ OPĚRNÉ ZDI BUDE ŘEŠENO DEFINOVANÝM POSTUPEM
DLE PŘÍLOHY PD POKUD SE POTVRDÍ PŘEDPOKLÁDANÝ ROZSAH KONSTRUKCE
JINAK ZA POMOCI LOKÁLNÍ MIKROPILOTÁŽE PODZÁKLADÍ

VYPRACOVAL ING.VACLÍK	ZODPOVĚDNÝ PROJEKTANT ING.VACLÍK	KONTROLOVAL ING.VACLÍK	VHTRES spol. s r.o. VODOHOSPODÁŘSKÉ SLUŽBY SENOVAŽNÉ NÁMĚSTÍ 1, 370 01 ČESKÉ BUDĚJOVICE	
OBJEDNATEL POVODÍ VLTAVY, státní podnik			ZAK.Č.	1695/4
AKCE OTAVA, HORAŽŘOVICE – ÚPRAVY JEZU MRSKOŠ ř.km 72,285			ARCH.Č.	
PŘÍLOHA VÝKRES STROJOVNY HRAZENÍ PROPUSTI			DATUM	12/2023
			FORMÁT	6x44
			STUPEŇ	DPS
			MĚŘÍTKO	1:50
			ČÍSLO PŘÍLOHY	D.1.16.